

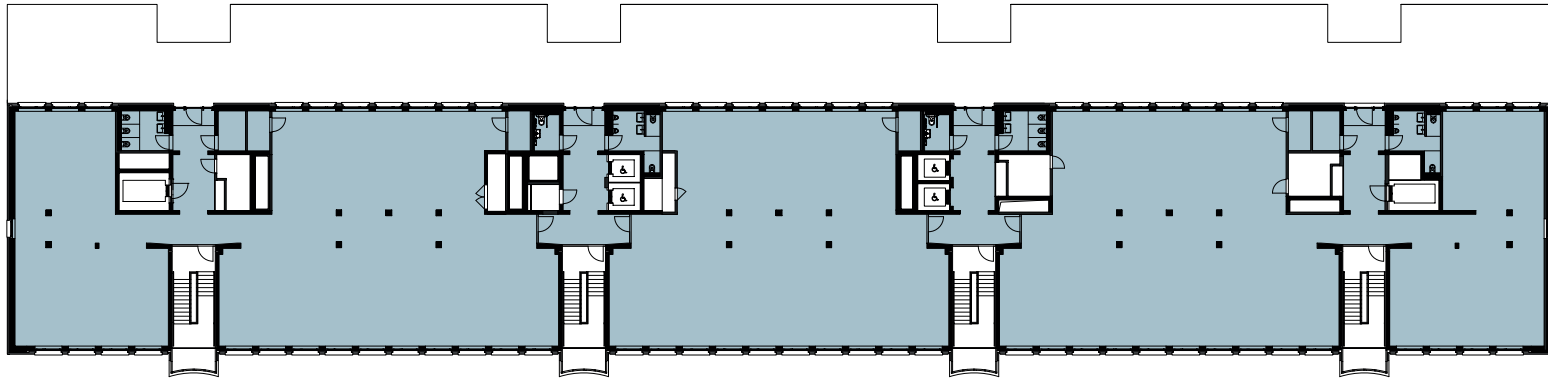
# GERTRUD & Paul

## Büroflächen

Gertrudstrasse 6-12, 8400 Winterthur

### 2. Obergeschoss

Büro 1'344 m<sup>2</sup>



Massstab 1:500

0 5 10 25m

Exklusiv angeboten durch JLL



Jones Lang LaSalle AG · 044 215 75 75 · [letting@eu.jll.com](mailto:letting@eu.jll.com)  
[www.gertrud-paul.ch/gewerbe](http://www.gertrud-paul.ch/gewerbe)